

2024

Office de Tourisme Margeride en Gévaudan

# Château de Saint-Alban

## Saison culturelle

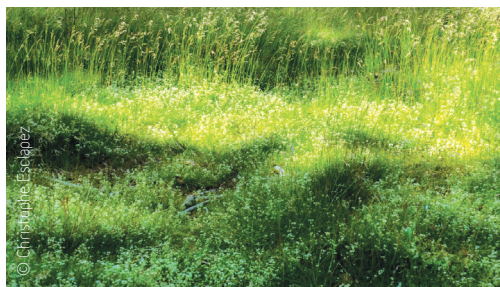


margeride  
en gévaudan

# Terres en herbes

Laurence et Christophe Esclapez

Sculpture et photographie



DU 2 AVRIL AU 26 AVRIL

L'exposition présente les photographies de Christophe Esclapez et les sculptures de Laurence Esclapez. Les deux supports artistiques s'épaulent, se croisent, s'entremêlent pour émouvoir et engager à la rêverie. Les sculptures en terre présentées dans cette exposition ne constituent pas une série homogène avec un thème et un propos précis, au contraire, elles forment un panel de réalisations et de pratiques variées. Les photographies, en format A3, sont plutôt sérielles et représentent un moment précis et des lieux sûrement connus de chacun : le Sauvage, nom romanesque et lieu mythique. Le printemps, moment chaotique et prolifique où chacun veut exister pour l'été. Ces éléments se mêlent pour former un ensemble ravissant.

*Entrée libre*

Le Château | Salle voûtée du rez-de-chaussée

Ouverture : du lundi au samedi de 9h à 12h et de 13h30 à 17h30

# Peinture & Poésie

François Riffard

## Peinture



**DU 3 AVRIL AU 24 MAI**

François Riffard, né en 1945 en Ardèche, installé à Aubenas, est peintre et poète. Il expose pour la première fois en 1981 à Paris. Il est officiellement coté depuis 1986 et inscrit à la Maison des Artistes. Il expose quasiment annuellement. Son style peut être apparenté au réalisme poétique. Depuis sa première publication en 1971 aux Éditions de Saint-Germain-des-Prés, sont parus : 6 recueils de poésies et 1 roman épique (Éditions de L'Harmattan). Il a été l'invité en 2006 du « Printemps des Poètes » organisé par la ville de Courbevoie. À ce jour, il a produit 14 émissions à Radio-Courtoisie dont 7 sur ses propres écrits.

**Entrée libre**

Le Château | Grande salle - premier étage

Ouverture : du lundi au samedi de 9h à 12h et de 13h30 à 17h30

# Regards

Françoise Rocchi

Peinture



**DU 30 AVRIL AU 29 MAI**

Françoise Rocchi, native de Marseille, dessine et peint depuis son enfance. Autodidacte, aujourd'hui retraitée, son style figuratif célèbre les sujets qu'elle peint : animaux, nature, personnes, scènes militaires. Elle utilise l'huile ou l'acrylique en fonction de ses inspirations. Elle participe au Salon des Lumières de l'Art en 2007, où elle remporte le Prix du public pour son tableau «la Corsoise». Depuis, elle expose régulièrement dans différentes villes. Sensible aux missions de l'Armée française, elle fait don de plusieurs œuvres vendues au bénéfice des blessés des Armées. En 2023, elle est sélectionnée pour participer au XXIII<sup>ème</sup> Salon des Peintres de l'Armée, où elle remporte un prix pour son œuvre «le Lien».

*Entrée libre*

Le Château | Salle voûtée du rez-de-chaussée

Ouverture : du lundi au samedi de 9h à 12h et de 13h30 à 17h30



# Légendes & Souvenirs

André Batut

Peinture



DU 28 MAI AU 28 JUIN

Artiste créateur, chasseur d'images dans un monde vivant au cœur des légendes et des secrets. Un peu d'humour, un peu de vie et les mouvements de sa plume d'oie harmonisent l'encre de ses couleurs, illuminant son chevalet dans un écrin de verdure au parfum de la nature et de la liberté. Paysages, portraits, architectures, abstraits composent son panel artistique. Une variation de pointillisme et de traits judicieusement définis, décomposant les ombres et lumières aux nuances confondues, représentent la créativité de ses réalisations. Appréciez son talent, échangez sa passion et admirez l'univers de ses œuvres au détour de votre chemin.

*Entrée libre*

Le Château | Grande salle - premier étage

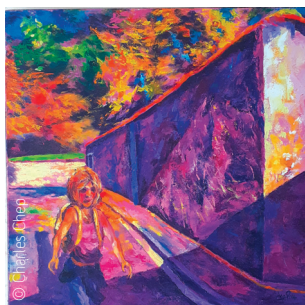
Ouverture : du lundi au samedi de 9h à 12h et de 13h30 à 17h30

D'un bord à l'autre du Massif central

# Paysages du Morvan et de la Margeride

Charles Chep

Peinture



DU 1 JUIN AU 28 JUIN

Charles E. Chep est né le 6 mai 1962, d'un père sculpteur-tailleur de pierre et d'une mère professeure de Lettres. Son père va tout tenter pour canaliser au mieux son énergie créatrice un peu débridée, mais ce sera surtout la fréquentation des livres d'art d'abord, celle des musées ensuite, qui arrêtera définitivement sa vocation. Formé à l'essentiel du dessin par son papa, c'est en pur autodidacte qu'il abordera désormais la peinture. Figuratif avant tout, il finit par fixer sa démarche autour du paysage et de la couleur, ses vrais centres d'intérêt. Depuis le début des années 2000, il tente d'articuler couleur et lumière dans une même dynamique. Il a notamment exposé à Paris, La Rochelle, Dijon, Nevers, Clermont-Ferrand, Châteauneuf-sur-Charente, et participé au Salon des Artistes Français et au Salon des Indépendants, à Paris.

*Entrée libre*

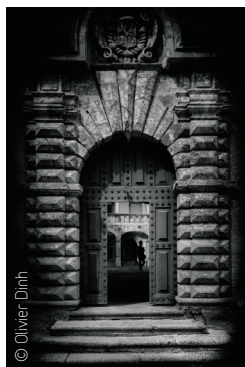
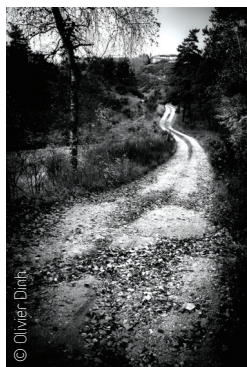
Le Château | Salle voûtée du rez-de-chaussée

Ouverture : du lundi au samedi de 9h à 12h et de 13h30 à 17h30

# Saint-Alban de noir et de blanc

Olivier Dinh

## Photographie



DU 1 JUILLET AU 31 AOÛT

A travers cette série composée de photos prises au fil du temps, au gré des saisons, l'artiste vous propose une interprétation en noir et blanc d'un village gévaudanais et de ses alentours, avec la préoccupation d'en explorer quelques mystères. Cette exposition s'inscrit dans un cheminement, une boucle spatiale que certains sauront reconnaître. À d'autres, visiteurs ou pèlerins, elle pourra donner un aperçu de toute la puissance évocatrice d'un territoire où l'homme et la nature établissent un dialogue riche et pérenne, source d'inspiration inépuisable pour le photographe. C'est aussi toute une culture qui s'exprime, à l'ombre des chemins, dans l'intimité des hameaux, au cœur même du village, et qui résonne toujours de sa langue. Il espère ainsi vous donner à réfléchir à ce qui nous unit à un territoire, riche de son imaginaire, et dont la connaissance ne peut que donner la clé pour s'ouvrir au monde.

*Entrée libre*

Le Château | Grande salle - premier étage

Ouverture : du lundi au samedi de 9h à 12h et de 13h à 18h

Le dimanche de 9h à 12h30

# Des Cévennes à Saint-Alban en passant par Milan!

Association des Métiers d'Art en Cévennes

## Céramique



DU 2 JUILLET AU 31 AOÛT

L'Association des Métiers d'Art en Cévennes (AMAC) existe depuis 2006 et est reconnue d'utilité publique. Elle a travaillé dur pour mobiliser et fédérer les créateurs locaux afin de mettre en lumière les métiers d'art en zone rurale. Jusqu'en 2019, ce collectif a porté le festival du Pont de Montvert qui, dans le choix de ses exposants français ou étrangers, offrait au regard ce qui se faisait de mieux dans le monde des métiers d'art. De plus, lors de l'exposition universelle de Milan en 2015, l'AMAC présentait des créateurs et animait un débat sur la spécificité française du statut d'«artisan d'art». Aujourd'hui, quatre des porteurs de cette dynamique créative se retrouvent au château de Saint-Alban pour vous dévoiler un pan de leur savoir-faire.

**Entrée libre**

Le Château | Salle voûtée du rez-de-chaussée

Ouverture : du lundi au samedi de 9h à 12h et de 13h à 18h

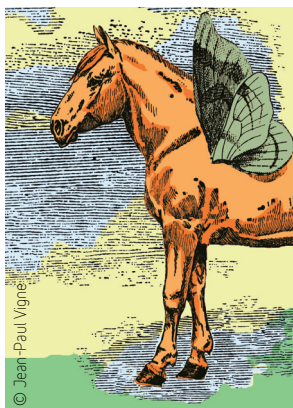
Le dimanche de 9h à 12h30



# Peut-être le silence

Jean-Paul Vigne

Peinture acrylique sur papier et objet



DU 4 SEPTEMBRE AU 31 OCTOBRE

Jean-Paul Vigne, artiste, explore les relations entre des objets de récupération et la fiction grâce à l'utilisation de différentes techniques (récoltes diverses, collage, sculpture, peinture, gravure...) et la création d'un personnage nommé Gustave Built, industriel ayant vécu dans le futur. L'exposition présente donc une oscillation permanente entre aujourd'hui et notre avenir étrangement conjugué au présent. On y croise Van Gogh affirmant ne pas savoir dessiner, Gustave, résistant dans le Vercors, le rocher de Sisyphe enfin posé au sommet de la montagne, des collectionneurs d'objets sans valeur. L'artiste se joue du décalage temporel, des objets, des mécanismes pour nous entraîner dans son exposition.

*Entrée libre*

Le Château | Grande salle - premier étage

Ouverture : du lundi au samedi de 9h à 12h et de 13h30 à 17h30

# Renaissance artistique

Jean-Louis Delcros

Peinture



**DU 4 SEPTEMBRE AU 31 OCTOBRE**

Depuis l'école primaire, Jean-Louis Delcros a toujours aimé dessiner. Au collège, son travail dans cette matière était apprécié des professeurs. Il a commencé à peindre des toiles chez ses parents à 14 ans. Plus tard, il s'est consacré à sa vie professionnelle. Avec son épouse, ils étaient très occupés par leur entreprise et leurs enfants. En faisant quelques toiles dans des périodes assez espacées, il n'a jamais oublié la peinture. Depuis ses 70 ans, il est entièrement libre et consacre un plein temps à sa passion artistique. En travaillant pour cette exposition, il a cherché à Saint-Alban et en Margeride des sujets intéressants à peindre. Jean-Louis Delcros espère que son exposition plaira à un maximum de personne.

*Entrée libre*

Le Château | Salle voûtée du rez-de-chaussée

Ouverture : du lundi au samedi de 9h à 12h et de 13h30 à 17h30

# Je suis autonome et c'est gratis

Patients de l'hôpital

Divers : peintures, objets, dessins



EXPOSITION PERMANENTE

Château de Saint-Alban-sur-Limagnole - Salle Morangiès  
Entrée libre  
Renseignements : 04 66 31 57 01



## EXPOSITION PERMANENTE

Exposition permanente créée par les patients de l'hôpital François Tosquelles de Saint-Alban, dans le cadre des ateliers d'ergothérapie.

*Entrée libre*

Le Château | Salle d'exposition Morangiès

Visible toute l'année pendant les horaires d'ouverture du Château

# Sébastien Talon Trio

Concert



**MERCREDI 17 JUILLET - 20h30**

Accompagné par les talentueux Fabrice Goutérot à la contrebasse et Daniel Perez à la guitare, Sébastien Talon vous embarquera pour un voyage élégant et chaleureux dans le répertoire de la chanson française « jazzy », de la « pop music » et des standards de jazz, rendant hommage à de grands artistes tels que Serge Gainsbourg, Claude Nougaro, Henri Salvador, Chet Baker, Nat King Cole, Jamie Cullum et bien d'autres...

**8€ / adulte | Gratuit - de 12 ans**

Saint-Alban-sur-Limagnole | Cour du Château



# La Grande Brune

en concert



Cour du château de Saint-Alban  
Jeudi 25 juillet – 20h30

8€ /adulte - Gratuit / - de 12 ans  
Réservation : 04 66 31 57 01

# Les coins Sombres du Château

Escape game au château



VENDREDI 2 AOÛT - 21h

Les Coins Sombres du Château est un jeu interactif théâtral, dans lequel le public est invité à devenir enquêteur et à élucider une sombre histoire d'assassinat. Le lieu du spectacle, que ce soit une bibliothèque, un château ou même un village entier, devient le manoir Claquepieds, et est transporté en 1938. Les comédiens présents seront autant des suspects que les spectateurs devront interroger pour tenter de démêler le vrai du faux. Arriveront-ils ainsi à résoudre l'énigme ?

8€ / adulte | Gratuit - de 12 ans

Saint-Alban-sur-Limagnole | Cour du Château

# Froggy Blues Compagnie

Concert



MERCREDI 7 AOÛT - 20h30

La Froggy Blues Compagnie est un quartet qui vous invite à voyager et à se laisser dériver le long du Mississippi au fil de différentes époques. Fruit de la rencontre de quatre explorateurs multi-instrumentistes, cette formation a choisi de vous embarquer dans un périple au cœur du Blues dans ses formes plurielles. L'excursion prend racine dans les Work Songs et le Gospel, et les escales ne seront pas de tout repos, car entre Swing et Rock&Roll il se pourrait que vos pieds aussi se laissent entraîner.

8€ / adulte | Gratuit - de 12 ans

Saint-Alban-sur-Limagnole | Cour du Château



Bureau d'Information Touristique de Saint-Alban-sur-Limagnole

Le Château

04 66 31 57 01

*Novembre - décembre - janvier - février - mars*

Du lundi au vendredi de 9h à 12h et de 13h30 à 16h30

*Avril - mai - juin - septembre - octobre*

Du lundi au samedi de 9h à 12h et de 13h30 à 17h30

*Juillet - août*

Du lundi au samedi de 9h à 12h et de 13h à 18h | Dimanche de 9h à 12h30

[www.margeride-en-gevaudan.com](http://www.margeride-en-gevaudan.com)

La **Lozère**,  
notrelement !



COMMUNAUTÉ DE COMMUNES des  
TERRES d'ARCHER MARGERIDE AUBRAC

margeride  
en gévaudan